

Fen



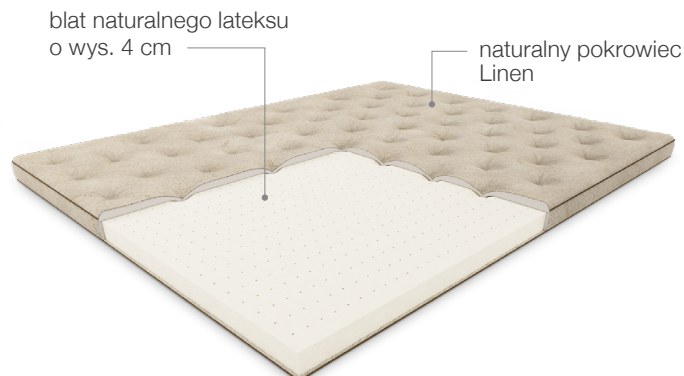
Materac nawierzchniowy z naturalnym wypełnieniem lateksowym.

Fen to luksusowy materac nawierzchniowy gwarantujący znakomity komfort snu. Dopracowany w każdym detalu, zachwyca swoją miękkością, idealnym dopasowaniem do ciała oraz wrażeniem przyjemnego otulenia podczas snu. Specjalne taftowanie nadaje materacowi ekskluzywnego wyglądu, dzięki któremu Twoja sypialnia nabierze wyjątkowego uroku.



Wypełnienie z **naturalnego lateksu** jest zarówno sprężyste jak i komfortowo miękkie, dzięki czemu ułatwia przewracanie się z boku na bok czy wstawanie. Idealnie dopasowuje się do kształtu ciała oraz niweluje punkty nacisku w związku z czym, zapewnia bardzo dobre, dodatkowe pod-

parcie dla kręgosłupa podczas snu. Lateks zawarty w materacu został wyprodukowany z wysokiej jakości hipoalergicznym i organicznym materiałom z natury, takich jak **mleko z drzew kauczkowych**.



WYSOKOŚĆ:

ok. 8 cm

DOSTĘPNE ROZMIARY:

80, 90, 100, 120, 140, 160, 180 / 200 cm

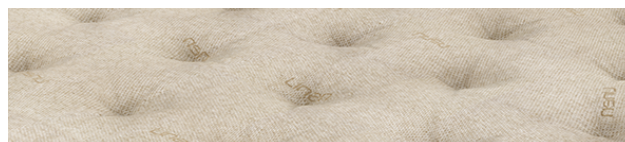
Badania potwierdzają, że naturalny lateks nie daje szans bakteriom, grzybom i roztoczom kurzu domowego. Zapewnia doskonały przepływ powietrza i wilgoci. Dodatkowa perforacja zapewnia optymalną wentylację i niezwykle komfortową miękkość. Lateks hamuje rozwój bakterii i roztoczy, dzięki czemu łóżko jest bardziej higieniczne, czystsze i zdrowsze.

POKROWIEC

Każdy materac naturalny Hilding został ubrany w luksusowy, bardzo puszysty pokrowiec wykonany z naturalnych włókien lnu jako warstwy wierzchniej oraz domykającej go bawełny organicznej.



Len to naturalna, oddychająca tkanina, która jest wyjątkowo miękka oraz bardzo skutecznie odprowadza wilgoć, dzięki czemu pokrowiec pozostaje świeży i suchy w dotyku.



Bawełna organiczna pozyskiwana jest z upraw ekologicznych, w których wyklucza się stosowanie toksycznych środków ochrony roślin i nawozów sztucznych.



Przyjazny dla środowiska.



Materac ubrany w naturalny pokrowiec z użyciem włókien lnu oraz organicznej bawełny.



Materac ubrany w pokrowiec wolny od substancji szkodliwych dla zdrowia, niezawierający surowców potencjalnie alergicznych.



Materac dla par, również w przypadku których występuje duża różnica wagowa.



Materac dla osób z bólem kręgosłupa, stabilizuje jego pozycję i odpręża mięśnie.



Materac dla osób starszych.



Materac nawierzchniowy znaczenie podwyższający komfort materaca bazowego.



15 lat gwarancji na wkład materaca.